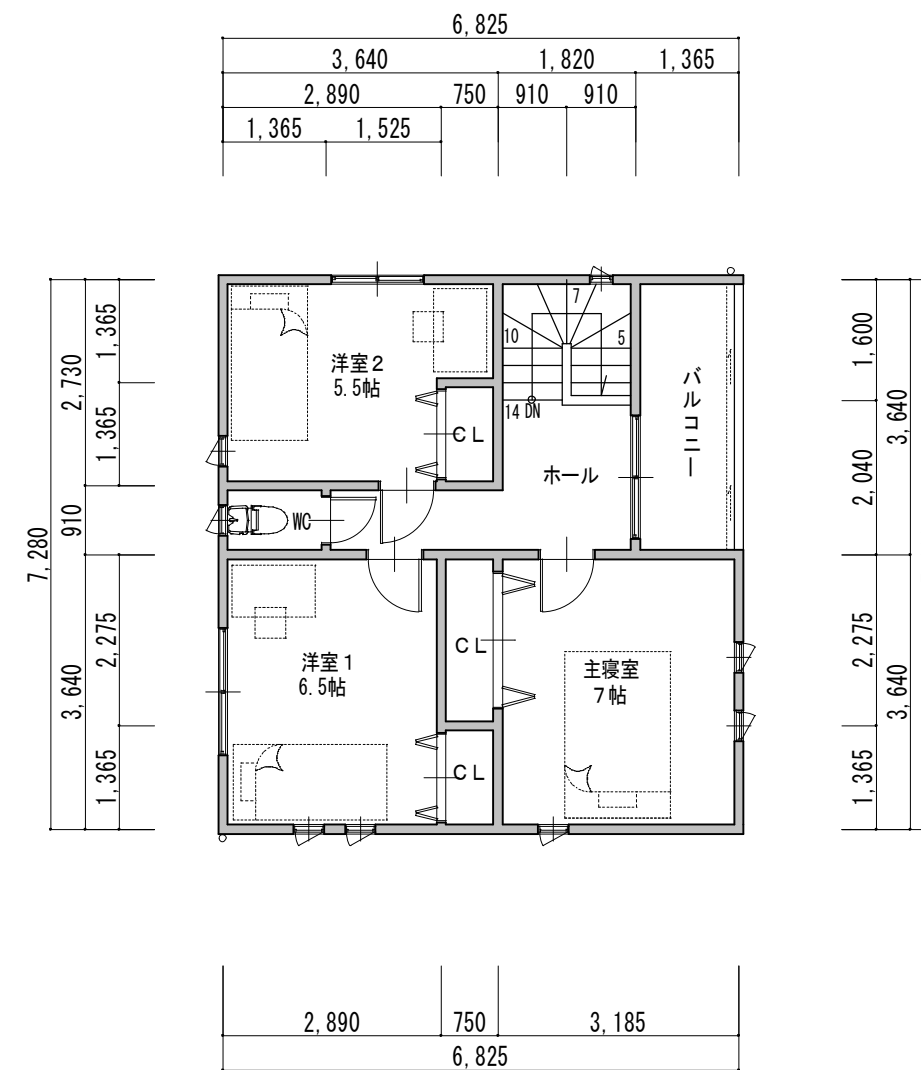


1階平面図 S:1/100
天井高2400mm



2階平面図 S:1/100
天井高2400mm

トータル面積表		
敷地面積	126.52 m ²	38.27 坪
建築面積	49.69 m ²	15.03 坪
床面積	49.69 m ²	15.03 坪
1階		
2階	44.72 m ²	13.53 坪
延床面積	94.41 m ²	28.56 坪
バルコニー面積	4.97 m ²	1.50 坪
施工床面積	99.38 m ²	30.06 坪
建蔽率	(49.69 / 126.52) × 100	39.27 %
容積率	(94.41 / 126.52) × 100	74.62 %